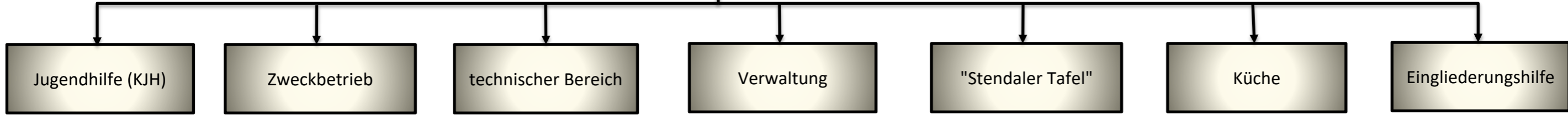




Gut Priemern gGmbH
Christoph Lenz
 Geschäftsführer (GF)



Ramona Lenz
 Verbandsleitung (VL)

Victoria Rohde
 pädagogische Leitung (PL)
 Andreas Schröder,
 Doreen Klaas, Christian
 Schmalz
 Pädagogisch-
 Psychologischer Dienst (PPD)

Haus "Altmärkische Höhe" Lückstedt (HAH)
 Kleinstwohngruppe für junge Menschen mit seelischen Beeinträchtigungen

Haus "Eichengrund" Walsleben (HE)
 Intensivwohngruppe für männliche Jugendliche

"Forsthaus" bei Priemern(FH)
 Kleinstwohngruppe für junge Menschen mit seelischen Beeinträchtigungen

"Gartenhaus" Priemern (GH)
 Kleinstwohngruppe für junge Menschen mit seelischen Beeinträchtigungen

"Landhaus" Meßdorf (LH)
 sozial-intensiv-pädagogische Kleinstwohngruppe

Astrid Giggel
 Gärtnerei
 Simone Stöckel
 Wirtschaftshof
 Christine Bäumler
 Hofladen

Andrina Tiede und
 Torsten Tschiersch
 Technische Leitung

Tischlerei

Metallwerkstatt

technischer Dienst

Angela Sager
 Verwaltungsleitung
 Gisela Käfer
 Leitung Sachbearbeitung
 Andrina Tiede
 Verwaltungsassistentin/
 Koordinierung
 Mariana Jeding
 Arbeitsgelegenheiten/
 Datenschutzbeauftragte

Melanie Märtens
 Leiterin

Osterburg

Tangermünde

Tangerhütte

Helena Pomp
 Leiterin

Astrid Klose
 Verbandsleitung

Wohnheim für seelisch behinderte Menschen infolge Sucht (BWF)

Wohnheim für erwachsene Menschen mit wesentlichen seelischen und seelischen und mehrfachen Behinderungen infolge Sucht ab Erreichung des Rentenalters (AGS)

Intensiv betreutes Wohnen für Menschen mit wesentlichen seelischen und seelischen und mehrfachen Behinderungen infolge Sucht (IBW)

Ambulant betreutes Wohnen für Menschen mit wesentlichen seelischen und seelischen und mehrfachen Behinderungen infolge